

РОССИЙСКАЯ ФЕДЕРАЦИЯ

ГОСУДАРСТВЕННОЕ УЧРЕЖДЕНИЕ  
«МАГАДАНСКОЕ ОБЛАСТНОЕ УПРАВЛЕНИЕ  
ТЕХНИЧЕСКОЙ ИНВЕНТАРИЗАЦИИ»

## ТЕХНИЧЕСКИЙ ПАСПОРТ

на здание Финский холодильник на 150 тонн «Порка»  
(Литер В)

район Ольский

посёлок (село) Гадля

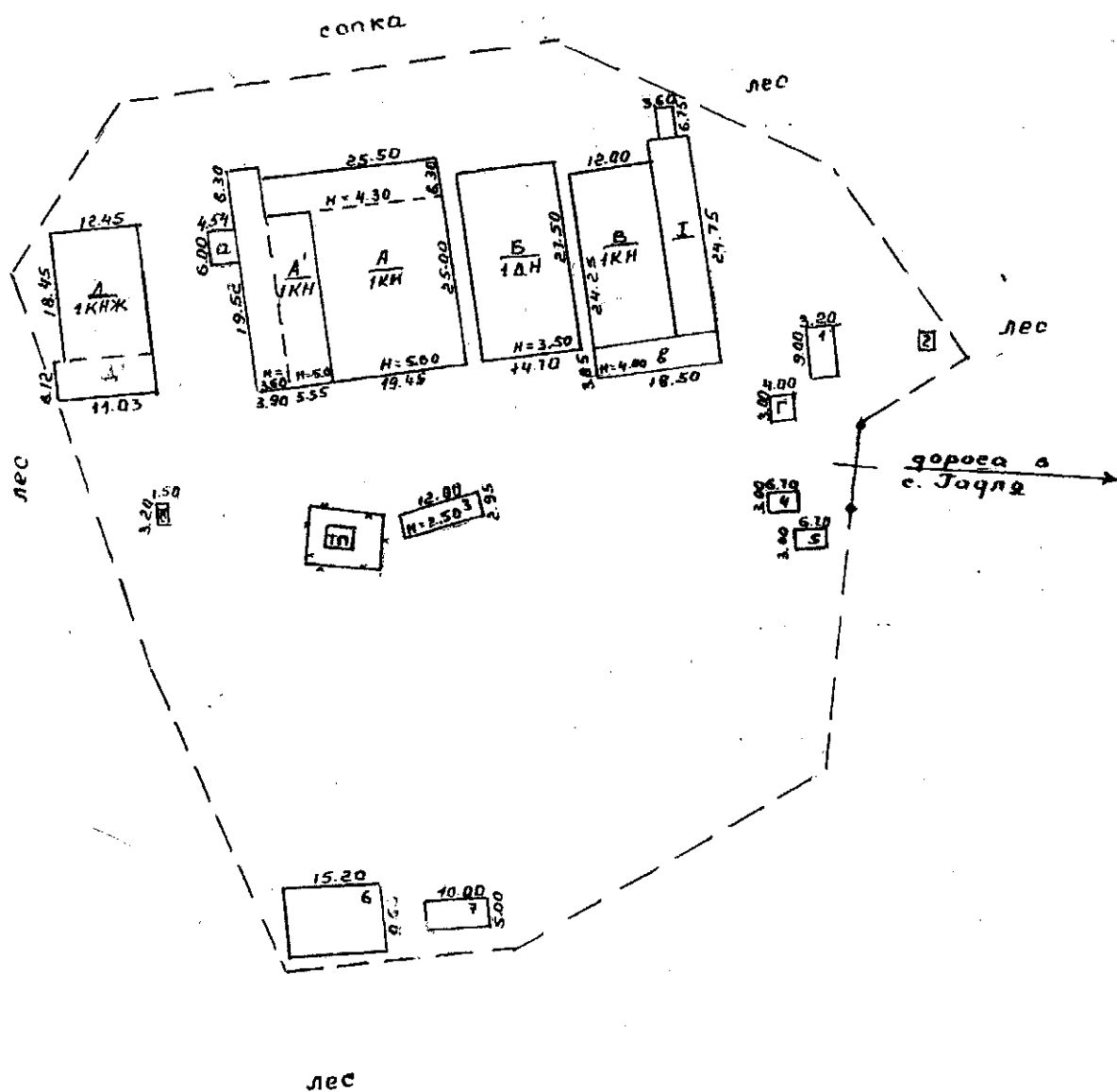
улица (переулок) \_\_\_\_\_

Инвентарный № 75

По состоянию на 19.05.2008 г.

с. Тагил

2000



19.05.2008

И.И. Никольский

**1. регистрация права собственности**  
(реестровый № \_\_\_\_\_)

**Фонд** государственный

[illegible]

## II.Экспликация земельного участка, кв.м

Площадь участка			Незастроенная площадь				
по документам	фактически	Застроенная	Замощенная	Озелененная	прочая		
21000	21000						

### III. Благоустройство зданий, кв. м

[illegible]

#### IV. Общие сведения

Назначение Финский холодильник на 150 тонн «Порка»

Использование по назначению

Количество мест (мощность)

a)

6)

B)

Г)

#### V. Исчисление площадей и объемов зданий и его частей (подвалов, пристроек и т.п.)

[illegible]

# VI. описание конструктивных элементов здания и определение износа

Литера **В** Год постройки \_\_\_\_\_ г. Число этажей **1**  
 Группа капитальности \_\_\_\_\_ внутренней отделки **простая**

№ н/п	Наименование конструктивных элементов		Описание конструктивных элементов(материал, конструкция, отделка и прочее)	Техническое состояние (осадки, трещины, гниль и т.п.)	Удельный вес по таблице	Поправки к удельному весу в %	Удельный вес конструктивного элемент с поправками	Износ в %	% износа к строению гр.7 X гр.8 100	Тек.изм.	
										Износ в %	
										элемента	к строению
1	2		3	4	5	6	7	8	9	10	11
1	фундамент		железобетонные сваи	мелкие трещины	11	1	11	20	2,2		
2	а) стены и их наружная отделка		панели полипропилен	хорошее	15	1	15	20	3,0		
	б) перегородки		панели - полипропилен	хорошее							
3	перекрытия	чердачное	панели - полипропилен	хорошее	5	1	5	20	1,0		
		междуэтаж									
		надподвал									
4	Крыша		металлическая	хорошее	4	1	4	20	0,8		
5	Полы		бетонные	хорошее	13	1	13	20	2,6		
6	проемы	оконные			6	1	6	20	1,2		
		дверные	ворота утепленные(полипропилен)	хорошее							
7	Внутренняя отделка		изоляция. слой	хорошее	5	1	5	20	1,0		
8	Сан. и электротех. устройства	Отопление			39	1	39	20	7,8		
		Водопровод									
		Канализация									
		Г.водоснабж.									
		Ванна									
		Электроосв.	открытая провод	утр.эластичности							
		изоляция		хорошее							
		Телефон									
		Вентиляция									
		оборудование		хорошее							
9	Прочие работы		бетонный съезд	трещины, отколы	2	1	2	40	0,8		
Итого					100	X	100	X	20,4	X	

% износа, приведенный к 100 по формуле:  $\frac{\% \text{износа (гр.9)} \times 100}{\text{Удельный вес (гр7)}} = 20 \%$

# **VII. описание конструктивных элементов здания и определение износа**

Литера \_\_\_\_\_ Год постройки \_\_\_\_\_ Число этажей \_\_\_\_\_  
 Группа капитальности \_\_\_\_\_ Вид внутренней отделки \_\_\_\_\_ простая

№ п/п	Наименование конструктивных элементов		Описание конструктивных элементов(материал, конструкция, отделка и прочее)	Техническое состояние (осадки, трещины, гниль и т.п.)	Удельный вес по таблице	Поправки к удельному весу в	Удельный вес конструктивного элемент	Износ в %	% износа к строению гр.7 X гр.8	Тск.изм.	
										Износ в %	
1	2		3	4	5	6	7	8	9	элемент	к строению
1	фундамент										
2	а) стены и их наружная отделка										
	б)перегородки										
3	перекры тия	чердачное									
		междуэтажи									
		надподвал									
4	Крыша										
5	Полы										
6	проемы	окопные									
		дверные									
7	Внутренняя отделка										
8	Сан. и электротех. устройва	Отопление									
		Водопровод									
		Канализация									
		Ванна									
		Электроосв.									
		Телефон									
		Вентиляция									
		лифты									
		Изоляционные работы									
9	Прочие работы										

% износа, приведенный к 100 по формуле:  $\frac{\% \text{ износа (гр.9)} \times 100}{\text{Удельный вес (гр.7)}} =$

# VIII. описание конструктивных элементов здания и определение износа

Литера \_\_\_\_\_ Год постройки \_\_\_\_\_ Число этажей \_\_\_\_\_  
 Группа капитальности \_\_\_\_\_ Вид внутренней отделки \_\_\_\_\_

№ п/п	Наименование конструктивных элементов		Описание конструктивных элементов(материал, конструкция, отделка и прочее)	Техническое состояние (осадки, трещины, гниль и т.п.)	Удельный вес по таблице	Поправки к удельному весу в %	Удельный вес конструктивного элемент.с	Износ в %	% износа к строению гр.7 X гр.8	Тек.изм.		
										Износ в %		
										элемента	к строению	
1	2		3	4	5	6	7	8	9	10	11	
1	фундамент											
2	а) стены и их наружная отделка											
	б)перегородки											
3	перекры тия	чердачное										
		междуэтажи										
		надподвал										
4	Крыша											
5	Полы											
6	проемы	оконные										
		дверные										
7	Внутренняя отделка											
8	Сан. и электротех. устройтва	Отопление										
		Водопровод										
		Канализация										
		Г.водоснабж.										
		Ванна										
		Электроосв.										
		Радио										
		Телефон										
		Вентиляция										
		лифты										
9	Прочие работы											

Итого

100 X

X

X

% износа, приведенный к 100 по формуле:  $\frac{\% \text{ износа (гр.9)} \times 100}{\text{Удельный вес (гр.7)}}$

### IX. Техническое описание пристроек и других частей здания

Наименование конструктивных элементов	холодная пристройка	Удельн. вес по таблице	Поправки	Удельн. Вес с поправк.	Литера	Удельн. вес по таблице	Поправки	Удельн. Вес с поправк.	бетонная платформа	Удельн. вес по таблице	Поправки	Удельн. Вес с поправк.
	Литера_в_								Литера_1			
Фундаменты	метал. столбы	11		11					бетонный	17		17
Стены и перегородки	металлические	26		26					столбы металлические	17		17
Перекрытия		4		-						15		-
Крыша	металлические	13		13					металлическая	9		9
Полы	бетонные грунт	7		7					бетонные	12		12
Проемы		14		-								
Отделочные работы		18		-					открытая проводка	1		1
Электроосвещение	открытая проводка	4		-								
Прочие работы												
ИТОГО:	20%	100	x	100		100	x		20%	100	x	56

Наименование конструктивных элементов	Литера_	Удельн. вес по таблице	Поправки	Удельн. Вес с поправк.	Литер	Поправки	Удельн. Вес с поправк.	Литера	Удельн. вес по таблице	Поправки	Удельн. Вес с поправк.
Фундаменты											
Стены и перегородки											
Перекрытия											
Крыша											
Полы											
Проемы											
Отделочные работы											
Электроосвещение											
Прочие работы											
ИТОГО:		100	x			x			100	x	

### X. исчисление восстановительной и действительной стоимости здания и его частей

Литера по плану	Наименование зданий и его частей	№ сборника	№ таблицы	Измеритель	Стоимость измерителя по таблице	Поправки к стоимости (коэффициенты) на									
						Удельн. вес	Группа капитальн.				Стоимость изм. с поправками	Количество (объем, площадь)	Восстановительная стоимость в рублях	% износа	Действительная стоимость в рублях
1	2	3	4	5	6	7	8	9	10	11	12	13	14	15	16
В	Финский холодильник на 150 тонн «Порка»	33	51	куб.м	152,3	1,0	1,14		1,06		184,0	1222	224848	20	179878
В	холод.пристр.	28	164	куб.м	29,4	0,61			1,05		18,83	285	5367	20	4293
І	бетон.платформ	2	111	Кв.м.	118,3	0,82	1,12		1,06		115,4	154,7	17852	20	14281



## XI. Техническое описание служебных пристроек

Наименование конструктивных элементов	Литера H=	Удельн. вес по таблице	Поправки	Удельн. Вес с поправк.	Литера H=	Удельн. вес по таблице	Поправки	Удельн. Вес с поправк.	Литера H=	Удельн. вес по таблице	Поправки	Удельн. Вес с поправк.
Фундаменты												
Стены и перегородки												
Перекрытия												
Крыша												
Полы												
Проемы												
Отделочные работы												
Электроосвещение												
Прочие работы												
ИТОГО:		100	x			100	x			100	x	
Формулы для подсчета Площади, объема												

Наименование конструктивных элементов	Литера H=	Удельн. вес по таблице	Поправки	Удельн. Вес с поправк.	Литера H=	Удельн. вес по таблице	Поправки	Удельн. Вес с поправк.	Литера H=	Удельн. вес по таблице	Поправки	Удельн. Вес с поправк.
Фундаменты												
Стены и перегородки												
Перекрытия												
Крыша												
Полы												
Проемы												
Отделочные работы												
Электроосвещение												
Прочие работы												
ИТОГО:		100	x			100	x			100	x	
Формулы для подсчета Площади, объема												

## XII. Исчисление стоимости служебных построек

Литера по плану	Наименование зданий и его частей	№ сборника	№ таблицы	Измеритель	Стоимость измерителя по таблице	Поправки к стоимости (коэффициенты) на											
						Удельн. вес	Группу капитальн.	климатично сть	Сейсмично сть		Стоимость изм. с поправками	Количество (объем, площадь)	Восстановительная стоимость в рублях	% износа	Стоимость в рублях	Стоимость в рублях	Стоимость в рублях
1	2	3	4	5	6	7	8	9	10	11	12	13	14	15	16	17	18

### XIII. Ограждения и сооружения (замощения) на участке

Литера	Наименование ограждений и сооружений	Материал, конструкция	Размеры		Площадь м кв.	№ сборника	№ таблицы	Измеритель	Стоимость измерителя по таблице	Поправка на климат. район	Восстановит. стоимость в рублях	% износа	Действительная стоимость в рублях
			Длина, м	Ширина, высота, м									

### XIV. Общая стоимость (в руб.)

В ценах какого-то года	Основные строения		Служебные постройки		Сооружения		Всего	
	Восстано- вительная	Дейст- вительная	Восстано- вительная	Дейст- вительная	Восстано- вительная	Дейст- вительная	Восстано- вительная	Дейст- вительная

« 19 » мая 2008 года Исполнил Новосёлова Л.И.

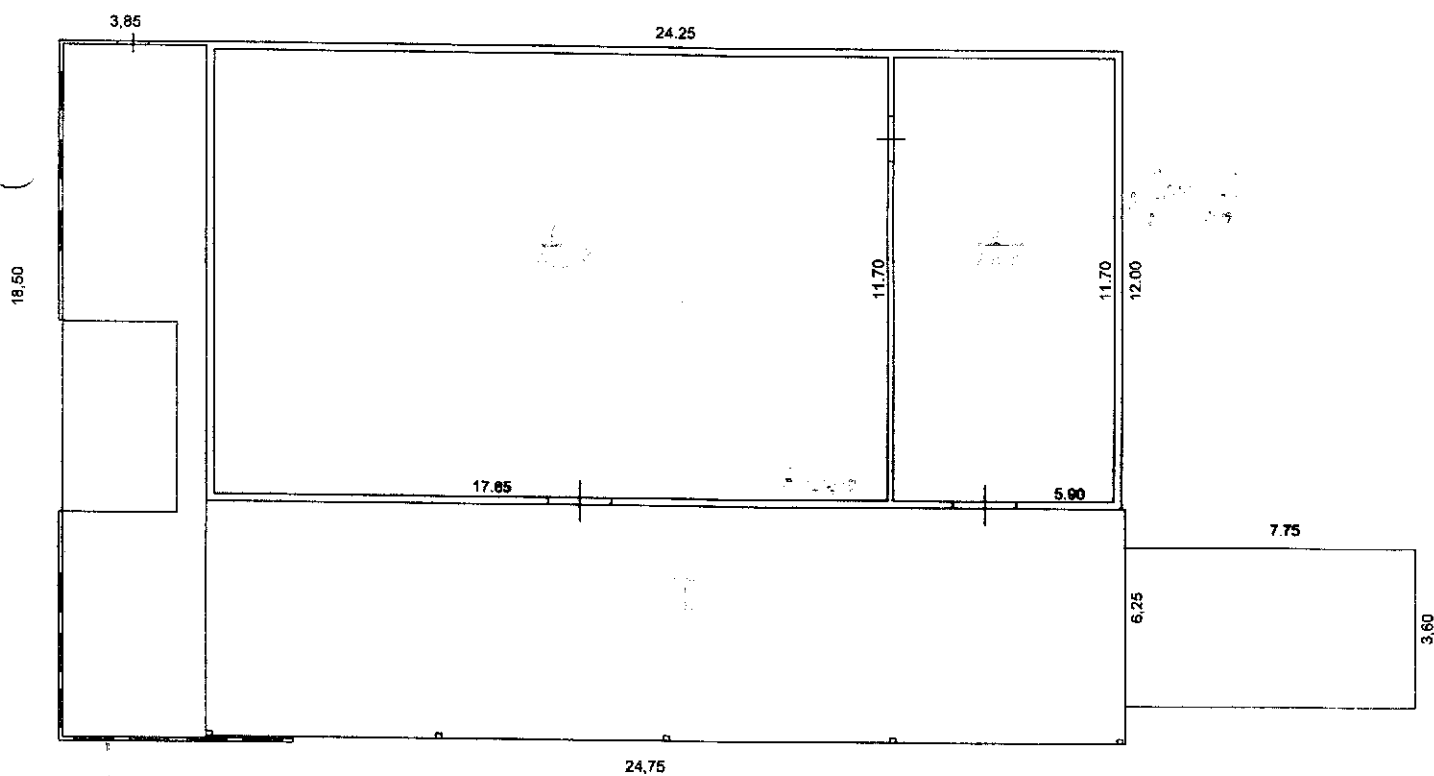
« 19 » мая 2008 года Руководитель Новосёлова Л.И.

### XV. Отметка о последующих обследованиях

Дата обследования « »	200 г.	« »	200 г.	« »	200 г.
Обследовал					
Директор					

*с. Тагил*

100



1905.18.

*И. И. Кобочина*

к поэтажному плану строения, расположенного в селе Гаглы, Финский холодильник на 150 тонн "Тюрка"

[illegible]